

PORÓWNANIE AKTUALNEJ MAPY EWIDENCJI GRUNTÓW I LEŚNEJ MAPY NUMERYCZNEJ NADL. LUTÓWKO

Powiat: sepoński

Gmina: Więcbork OW

Obr. ewid.: Sypniewo

Działka: 291/1LP

Granica wg LMN- kolor czerwony

Granica wg EGiB- kolor żółty

Podkład mapowy- raster ortofotomapy

0413.04514-288/1LP

0413.04514-288/1LP

1:4 580

Ls 0413.04514-287/1LP

Ls

0413.04514-286/1LP Ls

Ls

0413.04514-287/1LP

Ls

Ls

Ls

Ls

0413.04514-287/2LP

0413.04514-287/2LP

0413.04514-291/1LP

Ls

0413.04514-291/1LP

Ls

0413.04514-290/1LP Ls

0413.04514-290/1LP Ls

Ls

0413.04514-290/2LP Ls

0413.04514-291/2LP

0413.04514-291/2LP

Ls

Ls

PORÓWNANIE AKTUALNEJ MAPY EWIDENCJI GRUNTÓW I LEŚNEJ MAPY NUMERYCZNEJ NADL. LUTÓWKO

Powiat: sepoleński

1:2 650

Gmina: Więcbork OW

Obr. ewid.: Sypniewo

Działka: 291/2LP

Granica wg LMN- kolor czerwony

Granica wg EGIB- kolor żółty

Podkład mapowy: raster ortofotomapy

0413.04514-290/1LP

Ls Ls

0413.04514-290/1LP

0413.04514-291/1LP

Ls

0413.04514-290/2LP

Ls Ls

0413.04514-290/2LP

0413.04514-291/2LP

Ls

0413.04514-291/2LP

Ls

PORÓWNANIE AKTUALNEJ MAPY EWIDENCJI GRUNTÓW I LEŚNEJ MAPY NUMERYCZNEJ NADŁ. LUTÓWKO

Powiat: sepolenski/1LP

Gmina: Więcbork OW

Obraz ewid.: Sypniewo P

Działka: 289/2LP

Granica wg LMN- kolor czerwony

Granica wg EGIB- kolor żółty

Podkład mapowy- raster ortofotomapy

0413.04514-286/2LP

Ls Ls

0413.04514-286/2LP

0413.04514-285/2LP

0413.04514-285/2LP

0413.04514-290/1LP

Ls Ls

0413.04514-290/1LP

0413.04514-289/1LP

Ls Ls

0413.04514-289/1LP

0413.04514-290/2LP

0413.04514-290/2LP

Ls Ls

0413.04514-289/2LP

0413.04514-289/2LP

RIVB RIVb

RV RV

RIVB

RIVb

RV RV

PORÓWNANIE AKTUALNEJ MAPY EWIDENCJI GRUNTÓW I LEŚNEJ MAPY NUMERYCZNEJ NADL. LUTÓWKO

Powiat: sepołeński

1:3 000

Gmina: Wiecbork OW

Obr. ewid.: Sypniewo

Działka: 285/1LP

Granica wg LMN- kolor czerwony

Granica wg EGIB- kolor żółty

Podkład mapowy- raster ortofotomapy

0413.04514-280LP

Ls

0413.04514-279LP Ls

0413.04514-286/1LP

0413.04514-286/1LP

Ls Ls

Ls

0413.04514-285/1LP

Ls

0413.04514-285/1LP

0413.04514-284/1LP Ls

Ls

0413.04514-285/2LP

Ls

0413.04514-285/2LP

Ls

Ls Ls 0413.04514-286/2LP

0413.04514-286/2LP

0413.04514-284/3LP

0413.04514-284/3LP

Ls

Ls

N N
PORÓWNANIE AKTUALNEJ MAPY EWIDENCJI GRUNTÓW I LEŚNEJ MAPY NUMERYCZNEJ NADL. LUTÓWKO
04.13.04514-275/7LP
Powiat: sepoński
Gmina: Więcbork OW
Obr. ewid.: Syphiewo
Działka: 277LP
Granica wg LMN- kolor czerwony
Granica wg EGIB- kolor żółty
Podkład mapowy- raster ortofotomapy



PORÓWNANIE AKTUALNEJ MAPY EWIDENCJI GRUNTÓW I LESNEJ MAPY NUMERYCZNEJ NA DZ. 274/9LP

Powiat: sepołeński

Gmina: Więcbork OW

Obr. ewid.: Sypniewo

Działka: 274/9LP

Granica wg LMN- kolor czerwony

Granica wg EGiB- kolor żółty

Podkład mapowy: raster ortofotomapy

0413.04514-269/3LP

1:5 900

0413.04514-256/LP

0413.04514-256/LP

Ls

Ls

0413.04514-255/6LP

E-N

0413.04514-268LP

NN

Ls

Ls

0413.04514-268LP

0413.04514-267/4LP

Ls

Ls

0413.04514-267/4LP

Ls

Ls

0413.04514-266/1LP

0413.04514-266/1LP

E-N

E-N

0413.04514-266/2LP E-N

E-N

E-N

0413.04514-274/9LP

0413.04514-274/9LP

LVI

LVI

RV

RV

Ls

0413.04514-274/10LP

Ls

Ls

0413.04514-274/10LP

RVI

RVI

N

N

0413.04514-275/6LP

Ls

Ls

0413.04514-275/6LP

LVI

LVI

0413.04514-275/7LP

Ls

Ls

0413.04514-275/7LP

0413.04514-278/1LP

0413.04514-278/1LP

Ls

Ls

0413.04514-277LP

Ls

Ls

0413.04514-277LP

PORÓWNANIE AKTUALNEJ MAPY EWIDENCJI GRUNTÓW I LĘSNEJ MAPY NUMERYCZNEJ NADL. LUTÓWKOŚ

Powiat: sepoński

Gmina: Wiecbork OW

Obr. ewid.: Sypniewo

Działka: 274/10LP

Granica wg LMN- kolor czerwony

Granica wg EGIB- kolor żółty

Podkład mapowy- raster ortofotomapy

1:6 780

0413.04514-255/6LP

0413.04514-255/6LP

0413.04514-254LP

E-N E-N

E-N E-N

E-N E-N

0413.04514-268LP

0413.04514-268LP

0413.04514-267/4LP

0413.04514-267/4LP

0413.04514-266/1LP

0413.04514-266/1LP

0413.04514-275/6LP

0413.04514-275/6LP

0413.04514-274/9LP

0413.04514-274/9LP

0413.04514-266/2LP E-N

0413.04514-266/2LP

0413.04514-274/10LP

0413.04514-274/10LP

0413.04514-275/7LP

0413.04514-275/7LP

0413.04514-278/1LP

0413.04514-278/1LP

0413.04514-277LP

0413.04514-277LP

0413.04514-280LP

0413.04514-280LP

0413.04514-279LP

0413.04514-279LP

Strona 61 z 92

PORÓWNANIE AKTUALNEJ MAPY EWIDENCJI GRUNTÓW I LEŚNEJ MAPY NUMERYCZNEJ NADL. LUTÓWKO

Powiat: sepoleński

Gmina: Więcbork OW

Obr. ewid.: Sypniewo

Działka: 273LP

Granica wg LMN- kolor czerwony

Granica wg EGIB- kolor żółty

Podkład mapowy- raster ortofotomapy

0413.04514-262/1LP

Ls

0413.04514-262/1LP

Ls

0413.04514-261/2LP Ls

0413.04514-261/2LP Ls

0413.04514-273LP

Ls

0413.04514-273LP

Ls

0413.04514-272LP

0413.04514-272LP

Ls

Ls

PORÓWNANIE AKTUALNEJ MAPY EWIDENCJI GRUNTÓW I LEŚNEJ MAPY NUMERYCZNEJ NADL. LUTÓWKO

0413.04514-262/1LP Ls

Powiat: sepołęński

Gmina: Więcbork OW

Obszar widokowy: Sypniewo Ls

Działka: 272LP

Granica wg LMN- kolor czerwony

Granica wg EGIB- kolor żółty

Podkład mapowy- raster ortofotomapy

1:3 650

0413.04514-261/2LP

0413.04514-261/2LP Ls

0413.04514-273LP

Ls

0413.04514-273LP

Ls

0413.04514-272LP

Ls

0413.04514-272LP

Ls

0413.04514-271LP

Ls

0413.04514-271LP

Ls

0413.04514-276LP

Ls

0413.04514-276LP

Ls

PORÓWNANIE AKTUALNEJ MAPY EWIDENCJI GRUNTÓW I LEŚNEJ MAPY NUMERYCZNEJ NADL. LUTÓWKO

Powiat: sępoleński

Gmina: Więcbork OW

Obr. ewid.: Sypniewo

Działka: 271LP

Granica wg LMN- kolor czerwony

Granica wg EGIB- kolor żółty

Podkład mapowy- raster ortofotomapy

1:3 510

0413.04514-261/2LP^{Ls}

0413.04514-261/2LP^{Ls}

0413.04514-260LP^{Ls}

0413.04514-270LP^{Ls}

0413.04514-270LP^{Ls}

0413.04514-272LP

0413.04514-272LP ^{Ls}

^{Ls}

0413.04514-271LP

^{Ls} 0413.04514-271LP ^{Ls}

^{Ls}

^{Ls}

0413.04514-270LP

0413.04514-270LP

0413.04514-276LP

^{Ls} 0413.04514-276LP

^{Ls}

PORÓWNANIE AKTUALNEJ MAPY EWIDENCJI GRUNTÓW I LEŚNEJ MAPY NUMERYCZNEJ NADL. LUTÓWKO

Powiat: sepołeński

1:3 020

Gmina: Więcbork OW

Obr. ewid.: Sypniewo

Działka: 259LP

Granica wg LMN- kolor czerwony

Granica wg EGIB- kolor żółty

Podkład mapowy- raster ortofotomapy

0413.04514-260LP

Ls 0413.04514-260LP

Ls

0413.04514-259LP

Ls

0413.04514-259LP

Ls

0413.04514-270LP

Ls 0413.04514-270LP Ls

PORÓWNIANIE AKTUALNEJ MAPY EWIDENCJI GRUNTÓW I LEŚNEJ MAPY NUMERYCZNEJ NADL. LUTÓWKO

Powiat: sepołęński

Gmina: Więcbork OW

Obr. ewid.: Sypniewo

Działka: 260LP

Granica wg LMN- kolor czerwony

Granica wg EGIB- kolor żółty

Podkład mapowy- raster ortofotomapy

1:4 020

0413.04514-249/6LP Ls

0413.04514-249/6LP

0413.04514-248/7LP Ls

0413.04514-248/7LP

0413.04514-261/2LP

Ls

Ls

0413.04514-261/2LP

0413.04514-260LP

Ls 0413.04514-260LP Ls

0413.04514-259LP

Ls 0413.04514-259LP Ls

Ls 0413.04514-271LP

0413.04514-271LP

0413.04514-270LP

0413.04514-270LP

Ls

Ls

PORÓWNANIE AKTUALNEJ MAPY EWIDENCJI GRUNTÓW I LĄKOWEJ MAPY NUMERYCZNEJ NADŁĄCZNIKI

Powiat: sepoński

Gmina: Więcbork OW

04.04.2014. ewid. 25. Sygn. 04.04.2014. ewid. 25. Sygn.

Działka: 261/2LP

Granica wg LMN- kolor czerwony

Granica wg EGIB- kolor żółty

Podkład mapowy- raster ortofotomapy

1:5 540

0413.02503-249/5LP

0413.04514-249/6LP

0413.04514-249/6LP

0413.04514-262/1LP

Ls Ls

0413.04514-262/1LP

0413.04514-261/2LP

0413.04514-261/2LP

0413.04514-260LP

Ls Ls

0413.04514-260LP

Ls 0413.04514-273LP

Ls 0413.04514-273LP

0413.04514-272LP

Ls 0413.04514-272LP Ls

0413.04514-271LP

0413.04514-271LP Ls

0413.04514-270LP

0413.04514-270LP

Strona 46 z 92

PORÓWNANIE AKTUALNEJ MAPY EWIDENCJI GRUNTÓW I LEŚNEJ MAPY NUMERYCZNEJ NADL. LUTÓWKO

Powiat: sepołeński

Gmina: Wiecbork OW

Ls 0413.04514-264/LP
Obr. ewid.: Sypniewo

E-N Działka: 262/1LP

Granica wg LMN- kolor czerwony

Granica wg EGiB- kolor żółty

Podkład mapowy- raster ortofotomapy

0413.04514-251LP Ls

1:50000 0413.04514-250/1LP Ls

0413.04514-250/1LP

Ls
LV

0413.04514-261/2LP LV

0413.04514-261/2LP LV

Ls

0413.04514-263/4LP

0413.04514-263/5LP

LV LV 0413.04514-263/5LP

Ls
Ls 0413.04514-56/1

Ls

0413.04514-262/1LP

Ls

0413.04514-262/1LP

0413.04514-261/2LP

Ls

Ls

0413.04514-261/2LP

Ls

0413.04514-273LP

0413.04514-273LP

Ls

0413.04514-272LP

Ls

0413.04514-272LP

Ls

Ls

0413.04514-271LP Ls

PORÓWNANIE AKTUALNEJ MAPY EWIDENCJI GRUNTÓW I LEŚNEJ MAPY NUMERYCZNEJ NADL. LUTÓWKO

Powiat: sepoleński

Gmina: Więcbork OW

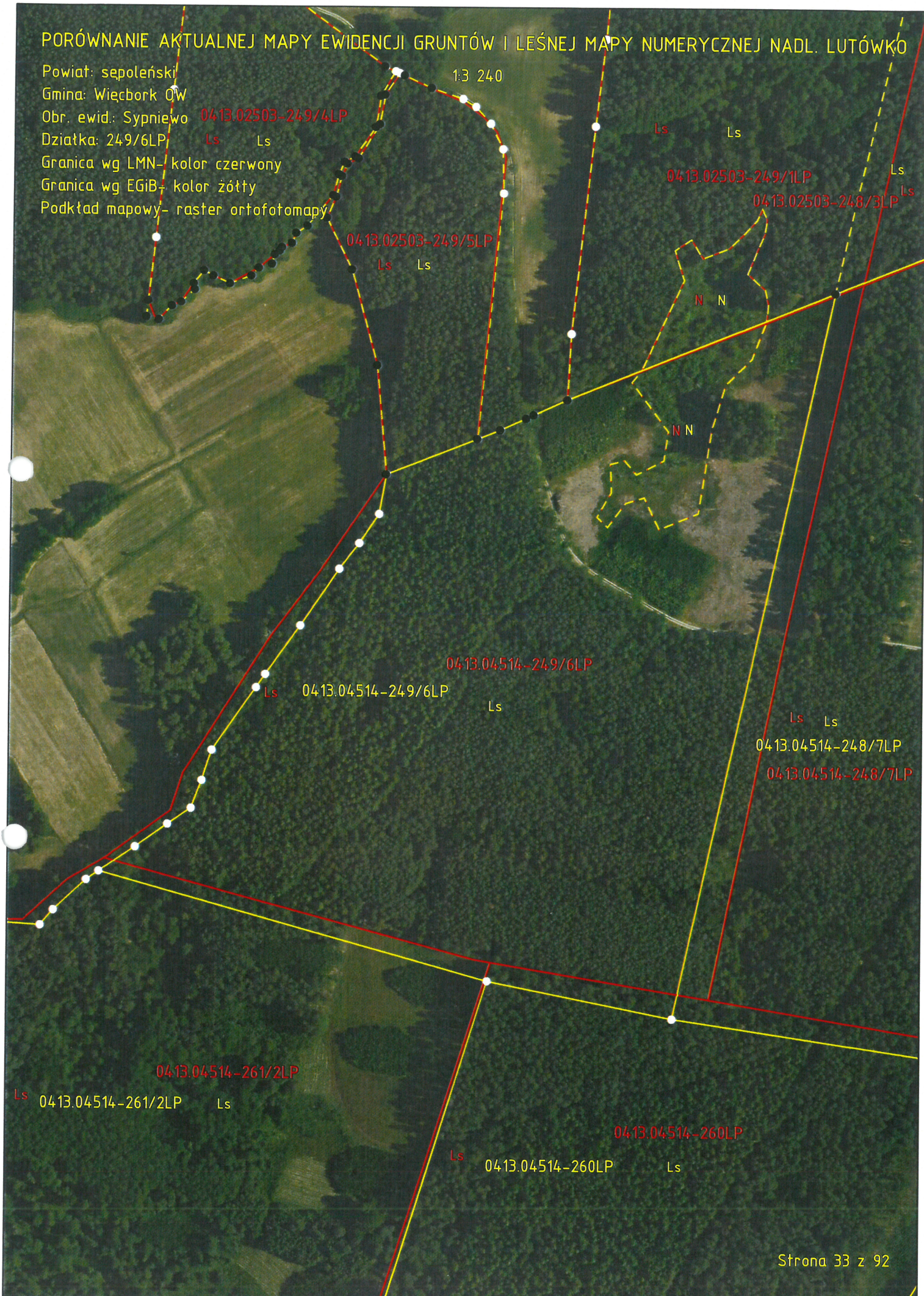
Obr. ewid.: Sypniewo 0413.02503-249/4LP

Działka: 249/6LP Ls Ls

Granica wg LMN- kolor czerwony

Granica wg EGIB- kolor żółty

Podkład mapowy- raster ortofotomapy



PORÓWNANIE AKTUALNEJ MAPY EWIDENCJI GRUNTÓW I LEŚNEJ MAPY NUMERYCZNEJ NADL. LUTÓWKO

Powiat: sepoński

Ls

1:3 820

Gmina: Więcbork OW 0413.02503-237/4LP

Obr. ewid.: Sypniewo

Działka: 248/7LP

Granica wg LMN- kolor czerwony

Granica wg EGiB- kolor żółty

Podkład mapowy- raster ortofotomapy

Ls

Ls

0413.02503-249/1LP

Ls

Ls

0413.02503-248/3LP

Ls

Ls

0413.02503-237/3LP

0413.04514-237/2LP Ls

Ls

0413.04514-237/2LP

N N

N N

N N

0413.04514-248/7LP

0413.04514-248/7LP

Ls

Ls

0413.04514-249/6LP

0413.04514-249/6LP

Ls

Ls

0413.04514-260LP

Ls

0413.04514-260LP

Ls

PORÓWNANIE AKTUALNEJ MAPY EWIDENCJI GRUNTÓW I LEŚNEJ MAPY NUMERYCZNEJ NADL. LUTÓWKO

Powiat: sepoleński

1:1 550

Gmina: Więcbork OW

Obr. ewid.: Sypniewo

Działka: 289/1LP

Granica wg LMN- kolor czerwony

0413.04514-286/2LP

Granica wg EGIB- kolor żółty

Podkład mapowy- raster ortofotomapy

0413.04514-286/2LP

Ls

0413.04514-285/2LP

Ls

0413.04514-285/2LP

0413.04514-290/1LP

0413.04514-290/1LP

Ls

Ls

Ls

0413.04514-289/1LP

Ls

0413.04514-289/1LP

0413.04514-289/2LP

Ls

0413.04514-289/2LP

Ls

Ls

0413.04514-290/2LP

PORÓWNANIE AKTUALNEJ MAPY EWIDENCJI GRUNTÓW I LEŚNEJ MAPY NUMERYCZNEJ NADL. LUTÓWKO

Powiat: sepołeński

Gmina: Więcbork OW

Obr. ewid.: Sypniewo

Działka: 284/1LP

Granica wg LMN- kolor czerwony

Granica wg EGiB- kolor żółty

Podkład mapowy- raster ortofotomapy

1:4 910

Ls Ls
04.13.04514-280LP

04.13.04514-279LP
Ls 04.13.04514-279LP Ls

Ls Ls
04.13.04514-284/1LP Ls
04.13.04514-284/1LP

Ls
04.13.04514-284/3LP
Ls 04.13.04514-284/3LP
Ls Ls 04.13.04514-285/2LP
Ls Ls 04.13.04514-289/2LP

Ls Ls 04.13.04514-289/2LP

1:5 550

PORÓWNANIE AKTUALNEJ MAPY EWIDENCJI GRUNTÓW I LEŚNEJ MAPY NUMERYCZNEJ NADL. LUTÓWKO

Ls Powiat: Sepeleński 278/1LP

1:3 530

Gmina: Wiecbork OW

Obr. ewid.: 0413.04514-277LP Ls

Działka: 279LP 0413.04514-277LP

Granica wg LMN- kolor czerwony

Granica wg EGIB- kolor żółty

Podkład mapowy- raster ortofotomapy

0413.04514-280LP

Ls Ls

0413.04514-280LP

0413.04514-279LP

Ls 0413.04514-279LP

Ls

Ls Ls 0413.04514-285/1LP

Ls 0413.04514-284/1LP

Ls

0413.04514-284/3LP

Ls 0413.04514-284/3LP Ls

Ls 0413.04514-285/2LP

0413.04514-284/1LP

Ls

PORÓWNANIE AKTUALNEJ MAPY EWIDENCJI GRUNTÓW I LEŚNEJ MAPY NUMERYCZNEJ NADLEŚNICTWA

Powiat: sepołeński

Gmina: Wiecbark OW

Obr. ewid.: Sypniewo

Działka: 276LP

Granica wg LMN- kolor czerwony

Granica wg EGiB- kolor żółty

Podkład mapowy- raster ortofotomapy

1:5 220

04.13.04.514-272LP

04.13.04.514-271LP

04.13.04.514-271LP

Ls

Ls

04.13.04.514-270LP

04.13.04.514-270LP

Ls

04.13.04.514-276LP

Ls

04.13.04.514-276LP

PORÓWNANIE AKTUALNEJ MAPY EWIDENCJI GRUNTÓW I LEŚNEJ MAPY NUMERYCZNEJ NADL. LUTÓWKO

Powiat: sepołeński 0413.04514-255/6LP

1:3 660

Gmina: Wiecibork, OWP

Ls

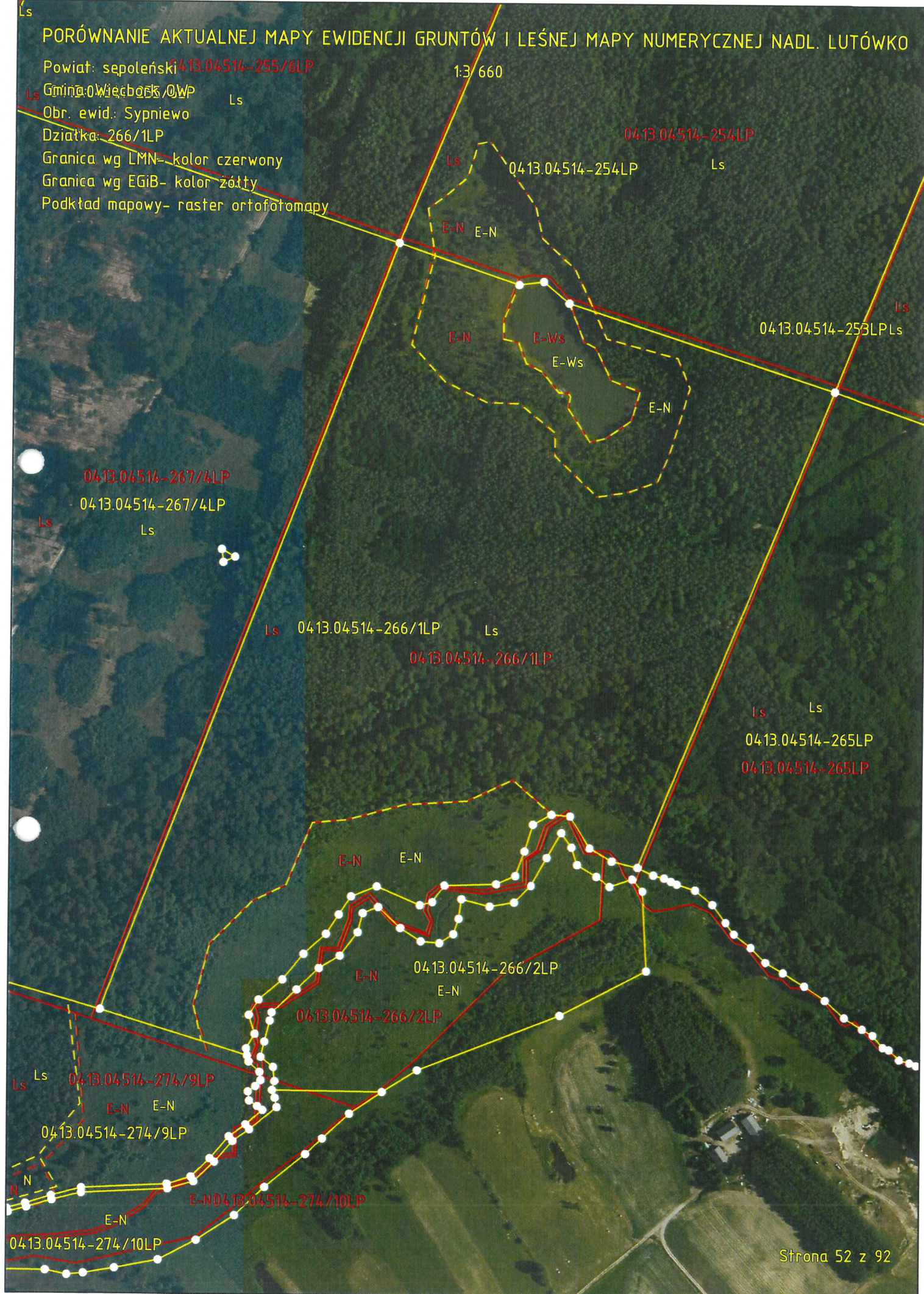
Obr. ewid.: Sypniewo

Działka: 266/1LP

Granica wg LMN- kolor czerwony

Granica wg EGiB- kolor żółty

Podkład mapowy- raster ortofotomapy



LPORÓWNANIE AKTUALNEJ MAPY EWIDENCJI GRUNTÓW I LEŚNEJ MAPY NUMERYCZNEJ NADL. LUTÓWKO

Ls 0413.04514-267/1LP

1:1 930

Gmina: Więcbork OW

Obr. ewid.: Sypniewo

Działka: 266/2LP

Granica wg LMN- kolor czerwony

Granica wg EGIB- kolor żółty

Podkład mapowy- raster ortofotomapy

Ls

0413.04514-266/1LP

0413.04514-266/1LP

0413.04514-265LPLs

0413.04514-265LPLs

E-N

E-N

0413.04514-266/2LP

0413.04514-266/2LP

E-N

E-N

E-N

0413.04514-274/10LP

0413.04514-274/9LP

0413.04514-274/10LP

E-N E-N

PORÓWNANIE AKTUALNEJ MAPY EWIDENCJI GRUNTÓW I LEŚNEJ MAPY NUMERYCZNEJ NADL. LUTÓWKO

Powiat: sepołeński

Gmina: Wiecbork OW

Obr. ewid.: Sypniewo

Działka: 258/2LP

Granica wg LMN- kolor czerwony

Granica wg EGIB- kolor żółty

Podkład mapowy- raster ortofotomapy

1:450

0413.04514-258/6LP
RV
RV

Ls

Ls

0413.04514-258/2LP

0413.04514-258/2LP

PORÓWNANIE AKTUALNEJ MAPY EWIDENCJI GRUNTÓW I LEŚNEJ MAPY NUMERYCZNEJ NADL. LUTÓWKO

Powiat: sepoleński

Gmina: Więcbork OW

Obr. ewid.: Sypniewo

Działka: 258/6LP

Granica wg LMN - kolor czerwony

Granica wg EGIB - kolor żółty

Podkład mapowy - raster ortofotomapy

1:4 850

0413.04514-258/2LP

0413.04514-258/2LP

0413.04514-247/9LP

0413.04514-247/9LP

Ls 0413.04514-246/4LP Ls

0413.04514-246/4LP

0413.04514-245/4LP

LV LV

0413.04514-258/6LP

0413.04514-258/6LP

0413.04514-257LP

0413.04514-257LP

0413.04514-256LP

0413.04514-269/3LP

Ls 0413.04514-269/3LP Ls

0413.04514-268LP

Strona 43 z 92

PORÓWNANIE AKTUALNEJ MAPY EWIDENCJI GRUNTÓW I LEŚNEJ MAPY NUMERYCZNEJ NADL. LUTÓWKO

Rowiat: sepoleński 0413.02503-226/7LP

Gmina: Wiecbork OW

Obr. ewid.: Sypniewo

Działka: 237/2LP

Granica wg LMN- kolor czerwony

Granica wg EGiB- kolor żółty

Podkład mapowy- raster ortofotomapy

1:3 010

Ls

N

N

Ls

Ls

0413.02502-226/1LP

RVI

RVI

0413.04506-226/4LP Ls

0413.02503-237/3LP

Ls

Ls

Ls

Ls

0413.04514-237/2LP

0413.04514-237/2LP

0413.04514-248/7LP

N

N

0413.04514-248/7LP

Ls

Ls

PORÓWNANIE AKTUALNEJ MAPY EWIDENCJI GRUNTÓW I LEŚNEJ MAPY NUMERYCZNEJ NADL. LUTÓWKO

Powiat: sepołeński

1:4 930

Gmina: Więcbork OW

Obr. ewid. Sypniewo

Działka: 235/1LP

Granica wg LMN- kolor czerwony

Granica wg EGIB- kolor żółty

Podkład mapowy- raster ortofotomapy

